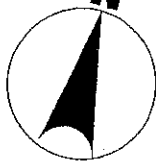
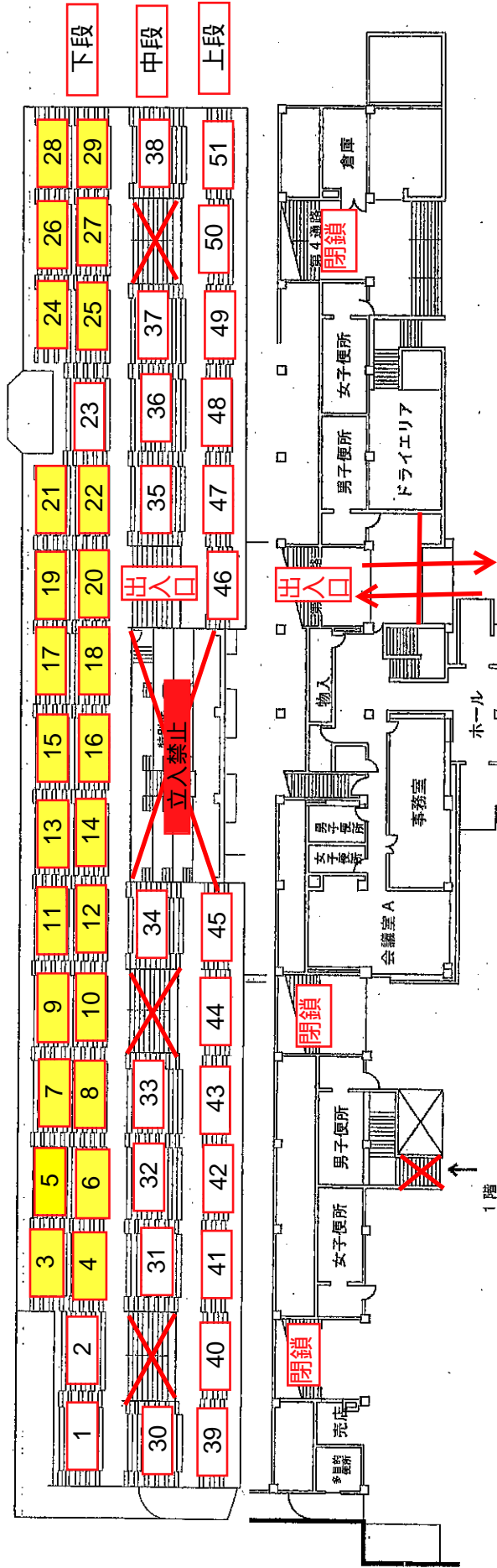


檀原公苑陸上競技場(2階平面図)



2区画以上の選択可能チームはスタンド下段の1番～29番(1.2.23除く)席を
1区画でも選択する場合は下段席の上下セットでの使用区画とします。

グラウンド側



スタンド座席図
 すべてを1区画とする。
 ・座席図番号の区分から割り振り区画数を選択する。
 ・下段・中段・上段・芝スタンドは設置可としますが、下段についても天候により(雨天時)は設置可とします。
 ・テント・タープの設置は中段・上段・芝スタンドは設置可とします。ご注意下さい。
 ・設置により観覧に支障もある場合があります。ご注意下さい。
 ・競技会開始後、割り振り区画も含め空いているスタンド席はソーシャルディスタンスを実施して待機場所として使用ください。

橿原公苑陸上競技場(全体図①)

